

照合	品名	材料	組別	図面番号	数量	記
1	本体	ステンレス鋼 (SUS304)				サテン仕上
2	スペーサ	ABS樹脂				色:ブラック

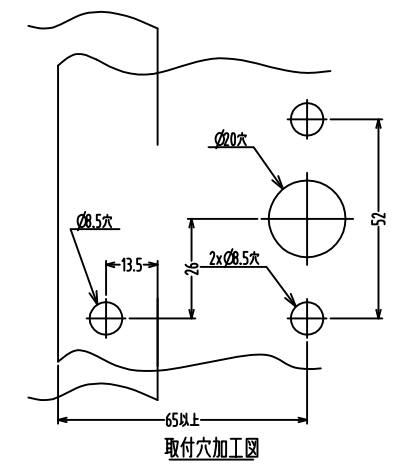
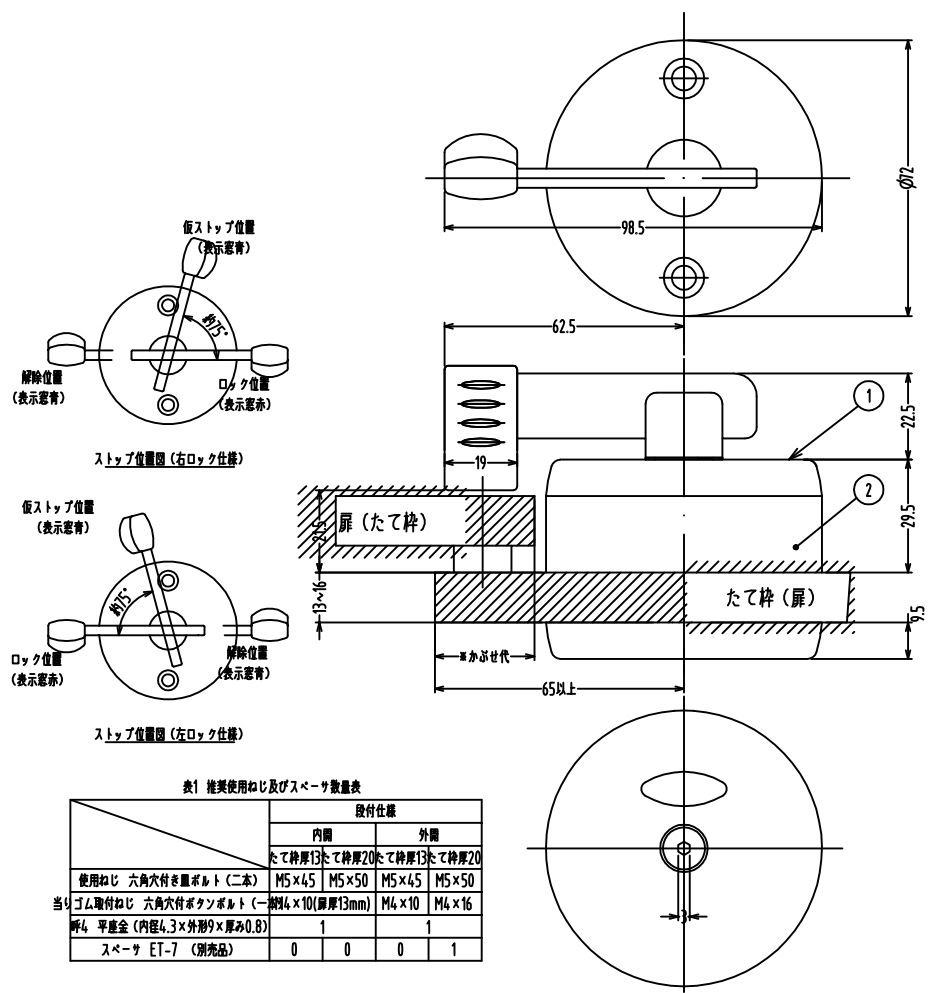


表1 推奨使用ねじ及びスペーサ数量表

	取付仕様			
	内開		外開	
	たて枠厚13	たて枠厚20	たて枠厚13	たて枠厚20
使用ねじ 六角穴付き皿ボルト (二本)	M5×45	M5×50	M5×45	M5×50
当りゴム取付ねじ 六角穴付ボルト (一組) 4×10 (厚13mm)	M4×10	M4×16	M4×10	M4×16
※4 平座金 (内径4.3×外形9×厚み0.8)	1	0	1	0
スペーサ ET-7 (別売品)	0	0	0	1

- 注 記
- ・本図は厚13×たて枠厚13の取付例を示す。
 - ・本図は左開仕様とし、右仕様は左右対称とする。
 - ・又、本図は内開仕様とし、外開仕様の場合は、() 内用に扉とたて枠の配置が逆になります。
 - ・外開仕様で、たて枠厚が20mmのとき、スペーサが必要です (表1参照)
 - ・取付ねじ: 表1参照
 - ・付属品: ねじ六角スナバ (非常解錠用) 1本
 - ・当りゴム取付ねじは、取付内開の場合は別付とする。
 - ・取付の際、取付ねじは必ず、市販のねじゆるみ防止剤を使用してください。
 - ・※扉の厚と側板のかぶせ代は現場納まりに応じて、設定してください。

※当CADデータと製品の形状
実寸法は異なる場合があります